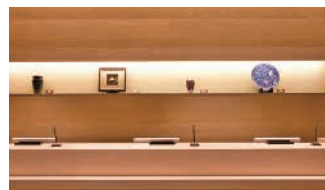




JR九州ホテル  
**Blossom**  
 ブラッサム博多中央



心を満たす優しさとくつろぎ。

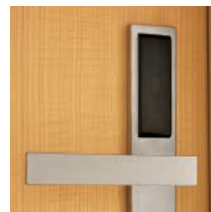
Blossom (ブラッサム)という名前には、心を豊かにしてくれる花のように、あたたかくお客さまをお迎えしたいという想いが込められています。便利で快適であることはもちろん、きめ細かなおもてなしで、満ち足りた時間をお届けします。



JR博多駅博多口より徒歩2分という抜群の立地。博多駅を拠点にひろがるバス・地下鉄・空港などの交通網が、お客さまの旅をより快適なものにしてくれるでしょう。アミュプラザ博多や博多阪急も博多駅に隣接しており、お買い物・お食事にも便利です。

Service

ホテルステイを快適にするさまざまなサービス。



**ICカードキー**  
 安全性の高い非接触型ICカードキーシステムを採用しました。



**イオン発生機能付加湿空気清浄機(全室)**  
 イオンと空気洗浄機能により「お肌」や「のど」をやさしくケアします。

**セーフティBOX**  
 お客さまのパソコンもそのまま収納できるボックスをご用意しました。

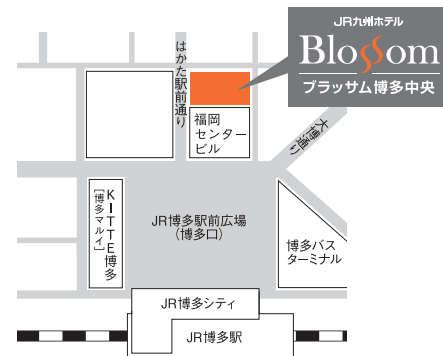
**Wi-Fi完備**  
 無線LANを利用して自宅やオフィスと同様にブロードバンド通信ができます。

**スマートチェックイン機**  
 非接触によるスピーディな手続きが可能なスマートチェックイン機を導入しております。

**アメニティストーション**  
 SDGs(持続可能な開発目標)の取り組みとして、ロビーに設置しております。

Access

JR博多駅博多口より  
 徒歩2分



JR KYUSHU HOTEL  
**Blossom Hakata Chuo**

JR九州ホテル ブラッサム博多中央

〒812-0011 福岡市博多区博多駅前2丁目2番11号  
 TEL(092)477-8739

JR博多駅博多口より徒歩2分(交差点渡ってすぐ)

インターネット予約(PC・携帯 共通)

[www.jrk-hotels.co.jp](http://www.jrk-hotels.co.jp)

# 上質なくつろぎに、優しい色合いのインテリアが花を添える。

茜色をアクセントカラーとした落ち着きと優しさに満ちた客室デザイン。  
上質なインテリアと照明のやさらかな灯りが旅の疲れをほぐします。  
自然素材を随所に取り入れた心地良い空間で、ごゆっくりおくつろぎください。



## Standard Double Room (スタンダードダブル) || 19~20㎡

160cm幅の余裕のあるシモンズ社製ベッドをご用意。  
イタリア製のソファとティーテーブルを配しており、ゆったりとおくつろぎいただけます。



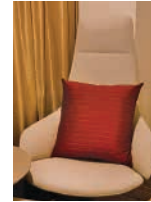
## Superior Twin Room (スーパーアツイン) || 25㎡

茜色のヘッドボードが印象的なゆったりとした客室。竹材を使った入口のフローリングや麻を加工したヘッドボードなど、自然素材が和の雰囲気演出します。



## Premium Twin Room (プレミアムツイン) || 29㎡

高層階の眺望。上質な寝心地を提供するフェザーマットやナイトスチーマー。オーバーヘッドシャワーも備えたセパレートタイプの浴室など、ワンランク上の設備で上質な時間をお過ごしいただけます。



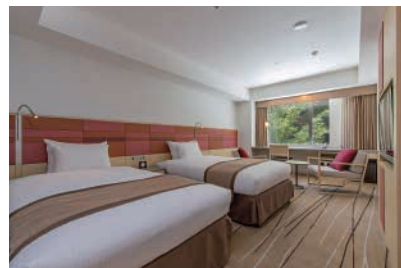
イタリア製ラウンジチェア



セパレートタイプの浴室

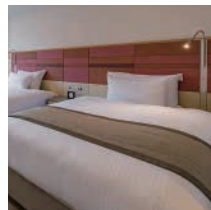
## Superior Double Room (スーパーアツイン) || 23㎡

ゆったりとした23㎡の客室に広めのバスルーム。はかた駅前通り側から差し込む光が心地良い目覚めへと誘います。



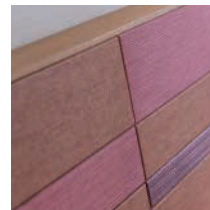
## Deluxe Twin Room (デラックスツイン) || 29㎡

29㎡のゆとりのある客室。3名(3ベッド)のご利用でもゆったりとおくつろぎいただけます。



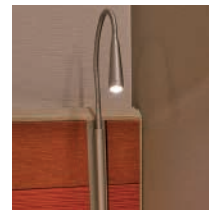
### Bed

機能性・耐久性に優れた米国シモンズ社製のベッドを全室に採用。ポケットコイルマットレスが上質な寝心地をお約束します。



### Head board

博多の「粋」を表現した茜色がお部屋のアクセントとなり、シックであたたかみのある空間を演出します。



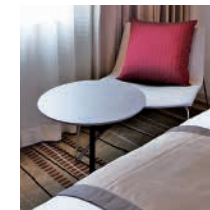
### Reading light

ヘッドボードから延びる可動自在なライトが優しい光で手元を照らします。



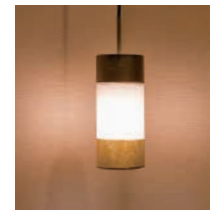
### Bath towel Face towel

上質で優しい肌触りの「今治タオル」を採用しました。



### Interior

客室内のソファやティーテーブルはイタリア製。モダンで上質な家具が心地良いホテルステイをお約束します。



### Pendant light

デスク上部のオリジナルデザインのペンダントライトがあたたかな光でお部屋の雰囲気をやわらげます。

## 1Fレストラン



ごちそうダイニング

ななつの花



ごちそうダイニング「ななつの花」では、九州7県の新鮮な食材を採り入れたおいしいお料理をご提供いたします。店内はバルエリア、レストランエリアの2つに分かれており、レストランエリアでは朝食・昼食をブッフスタイルでディナーも楽しみいただけます。週末のパーティや結婚式の二次会等にもお気軽にご利用ください。

- 朝食：6:30~10:30(ラストオーダー 10:00)
- ランチ：11:30~15:30(ラストオーダー 14:30)
- ディナー&バル：17:30~22:00(ラストオーダー 21:30)
- 席数：全84席 全席禁煙(喫煙ブース有)  
[バル20席/レストラン64席]
- 電話：092-477-8899